

± 0,000 = 188,50 m n.m.

Souřadnicový systém JTSK, výškový systém Bpv

R02	06/2024	Aktualizace projektu	Ing. arch. M. Daník
Index:	Datum:	Změny:	Vypracoval:



PROJEKTOVÁ A INŽENÝRSKÁ A.S.

Sokolovská 16/45, 186 00 Praha 8 - Karlín

tel. +420 221 873 111

www.d-plus.cz

d-plus@d-plus.cz

240617130522

Hlavní inženýr projektu: Ing. arch. Mikuláš DANÍK	Odpovědný projektant: Ing. Viktor NÝČ	Vypracoval: Ing. Kateřina CHUPÁČOVÁ	
MÚ (OÚ): Praha	Kraj: Hl. m. Praha	Datum:	06/2024
Investor: Městská část Praha 8		Stupeň:	DPS
Zakázka: Základní a mateřská škola Petra Strozziho Nový učebnový pavilon		Číslo zakázky:	3698
		Měřítko:	-
		Počet formátů A4:	12
Obsah: D02 01 - SO 02 - UČEBNOVÝ PAVILON - AST VÝPIS ZÁMEČNICKÝCH PRVKŮ	Číslo přílohy: D02 01 34	Revize: R02	

DPS\_R02 - D02 01 34 - VÝPIS ZÁMEČNICKÝCH VÝROBKŮ.DWG

DŮLEŽITÁ POZNÁMKA:

NEJEDNÁ SE O DÍLENSKOU DOKUMENTACI, DODAVATEL JE POVINEN VYPRACOVAT DÍLENSKOU DOKUMENTACI

VÝROBKY BUDOU DEMONTOVATELNÉ, VYSOKÉ KVALITY – VHODNÉ DO VEŘEJNÝCH STAVEB, ODOLNÉ PROTI VANDALŮM

VE VÝPISU JSOU VÝMĚRY STANOVENY JAKO "ČISTÉ" ZMĚŘENÉ Z VÝKRESOVÉ DOKUMENTACE. VŠECHNY ROZMĚRY VÝPLNÍ OTVORŮ JE NUTNÉ PŘED ZADÁNÍM DO VÝROBY OVĚŘIT NA STAVBĚ A V PŘÍPADĚ POTŘEBY UPRAVIT ROZMĚRY DLE SKUTEČNOSTI!

KONKRÉTNÍ TVAROVÉ A BAREVNÉ PROVEDENÍ BUDE URČENO NA STAVBĚ ARCHITEKTEM ZA ÚČASTI INVESTORA ZE VZORKŮ PŘEDLOŽENÝCH DODAVATELEM

DO CENY JE TŘEBA ZAHRNOUT PŘEDPOKLÁDANÉ DOPLŇKOVÉ SOUVISEJÍCÍ PRVKY A ČINNOSTI S TOUTO POLOŽKOU SOUVISEJÍCÍ TAK, ABY CENA BYLA KOMPLETNÍ A PRVEK FUNKČNÍ, DÁLE JE POTŘEBA ZAPOČÍTAT KOTEVNÍ A SPOJOVACÍ PRVKY, VEŠKERÉ VÝZTUŽNÉ A KRYCÍ PRVKY, ZATMELENÍ, UTĚSNĚNÍ, POMOCNÉ KONSTRUKCE, STAVEBNÍ PŘÍPOMOCI A OSTATNÍ PRÁCE A DODÁVKY PŘÍMO NESPECIFIKOVANÝCH V TĚCHTO PODKLADECH A PROJEKTOVÉ DOKUMENTACI, ALE NEZBYTNÝCH PRO ZHOVOVENÍ A PLNou FUNKČNOST A POŽADOVANOU KVALITU DÍLA A VEŠKERÉ DALŠÍ NÁKLADY, SOUVISEJÍCÍ S POLOŽKAMI (PROŘEZY, ODPAD APOD.)

V PŘÍPADĚ ZÁSADNÍHO ROZPORU S PROJEKTOVOU DOKUMENTACÍ JE NUTNÁ KONZULTACE S PROJEKTANTEM

<b>POKLOP 1000/1000 PRO ZADLÁŽDĚNÍ</b> ATYPICKÝ VÝROBEK	<b>1KS</b>	<b>Z01</b>
<ul style="list-style-type: none"> <li>– VODOTĚSNÝ A PLYNOTĚSNÝ POKLOP Z NEREZOVÉ OCELI</li> <li>– ROZMĚR 1000/1000MM</li> <li>– UZAMYKATELNÝ, S ÚCHYTY</li> <li>– RÁM POKLOPU S KOTVÍCÍMI PRVKY DO BETONU,</li> <li>– POKLOP VČ.ARMOVACÍ SÍTĚ, TĚSNĚNÍ, SADA KLÍČŮ</li> <li>– NAPŘ. GAP 100</li> </ul>		
<b>ZÁBRADLÍ HLAVNÍHO SCHODIŠTĚ</b> <b>POVRCHOVÁ ÚPRAVA POZINK.+KOMAXIT</b> ATYPICKÝ VÝROBEK	VÝKAZ VIZ SAMOSTATNÝ VÝKRES	<b>Z02</b>
<ul style="list-style-type: none"> <li>– SLOUPKY – JÄKL 50/50/6,3 MM</li> <li>– ZÁBRADELNÍ VÝPLŇ – OC. TYČ 15/15 MM</li> <li>– OCELOVÉ PRVKY BUDOU Z OCELI S235</li> <li>– ŽÁROVĚ POZINKOVÁNO + PRÁŠKOVÉ LAKOVÁNÍ DLE ČSN EN ISO 12944-5</li> <li>– BARVA SVĚTLE ŠEDÁ RAL 7035</li> <li>– DUBOVÉ DŘEVĚNÉ MADLO KRUH. PRŮŘEZU VRCHNÍ Ø 50 mm, SPODNÍ Ø 40 mm</li> <li>– OPATŘENO BEZBARVÝM LAKEM</li> <li>– VÝSTUPKY PROTI KLOUZÁNÍ OSOB Ø 8 mm</li> <li>– BROUŠENÁ NEREZ</li> <li>– OSADIT AŽ PO NASTĚHOVÁNÍ JEDNOTEK VZT</li> <li>– DÍLENSKÁ DOK. BUDE ODPOVÍDAT ČSN 74 4130 A ČSN 74 3305 A BUDE SCHVÁLENA ARCHITEKTEM ZA ÚČASTI INVESTORA</li> </ul>		
Jedná se o kompletizovanou dodávku včetně veškerého spojovacího materiálu, a doplňkových souvisejících prvků, na stavbě nutno přizpůsobit skutečně naměřeným hodnotám		
<b>MADLO U SCHODIŠTĚ</b> <b>POVRCHOVÁ ÚPRAVA POZINK.+KOMAXIT</b> ATYPICKÝ VÝROBEK	VÝKAZ VIZ SAMOSTATNÝ VÝKRES	<b>Z03</b>
<ul style="list-style-type: none"> <li>– MADLA BUK – BEZBARVÝ LAK</li> <li>– VE VÝŠCE 900MM Ø50 MM, VE VÝŠCE 600MM DĚTSKÉ Ø40MM</li> <li>– BUDE ODPOVÍDAT ČSN 74 4130</li> <li>– 150MM PŘED STUPEŇ SCHODIŠTĚ</li> <li>– DRŽÁK MADLA KLOUBOVÝ, ŽÁR. POZINK. + PRÁŠK.LAKOVÁNÍ RAL 7035</li> <li>– VÝROBEK BUDE SCHVÁLEN ARCHITEKTEM ZA ÚČASTI INVESTORA</li> </ul>		
Jedná se o kompletizovanou dodávku včetně veškerého spojovacího materiálu, a doplňkových souvisejících prvků, na stavbě nutno přizpůsobit skutečně naměřeným hodnotám		

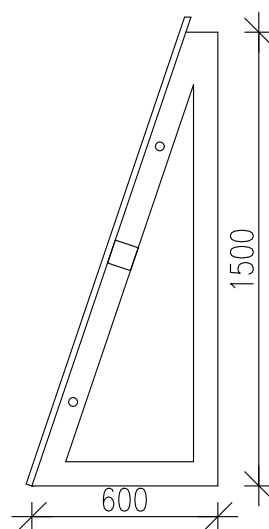
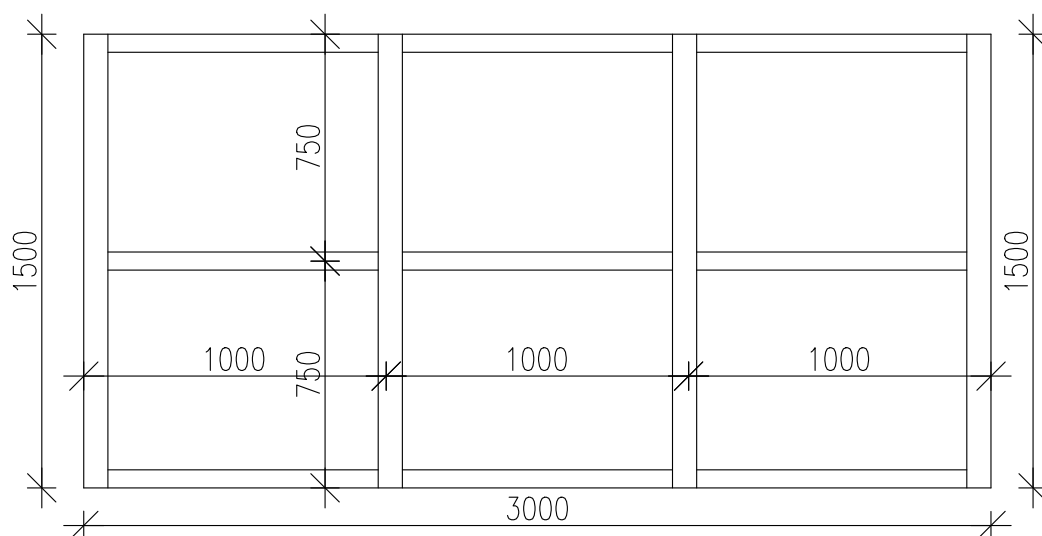
# STŘÍŠKA NAD VSTUPEM POVRCHOVÁ ÚPRAVA POZINK.+KOMAXIT

ATYPICKÝ VÝROBEK

1KS

Z04

- DEMONTOVATELNÁ ŠÍŘKA 1,5 M, DÉLKA 3,0 M
- NOSNÁ KONSTRUKCE – OC. JÄKL 50/50/6,3 MM  
ŽÁR. ZINKOVANÉ + PRÁŠK. LAKOVÁNÍ  
BARVA SVĚTLE ŠEDÁ RAL 7035
- OCELOVÉ NEREZOVÉ KOTVY 8xM12 + HIT RE 500  
KOTVENÍ PŘES TEP. IZ. POMOCÍ DISTANČNÍCH PRVKŮ
- VRCHNÍ BEZPEČNOSTNÍ SKLO PROTI ROZBITÍ  
Z TVRZENÉHO LEPENÉHO BEZPEČNOSTNÍHO SKLA VSG 10.10.2 ESG  
ULOŽENÉ PŘES GUMOVÉ PRVKY
- VODOTĚSNÉ A ZAKRYTOVANÉ MÍSTA STYKU SKEL S FASÁDOU
- VČETNĚ KOTVENÍHO MATERIÁLU
- DÍLENSKÁ DOK. BUDE SCHVÁLENA ARCHITEKTEM ZA ÚČASTI INVESTORA



Jedná se o kompletizovanou dodávku včetně veškerého spojovacího materiálu, a doplňkových souvisejících prvků, na stavbě nutno přizpůsobit skutečně naměřeným hodnotám

# STŘÍŠKA NAD VSTUPEM POVRCHOVÁ ÚPRAVA POZINK.+KOMAXIT

ATYPICKÝ VÝROBEK

1KS

Z05

- DEMONTOVATELNÁ ŠÍŘKA 1,5 M, DÉLKA 2,7 M
- MATERIÁLOVĚ SHODNÉ A OBDOBNÉ PROVEDENÍ JAKO Z04

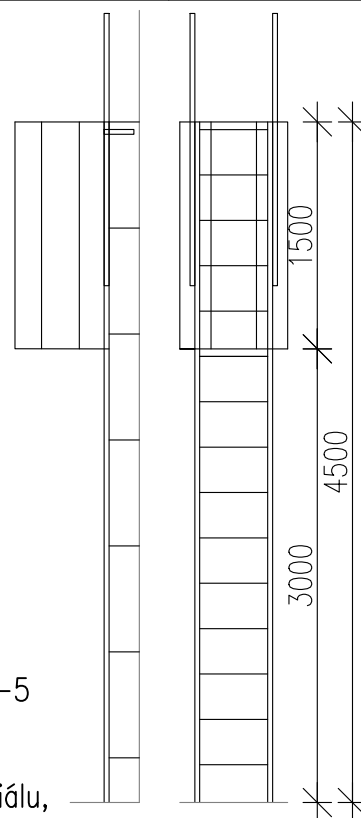
Jedná se o kompletizovanou dodávku včetně veškerého spojovacího materiálu, a doplňkových souvisejících prvků, na stavbě nutno přizpůsobit skutečně naměřeným hodnotám

**ŽEBŘÍK DÉLKY 4,5 M**  
**POVRCHOVÁ ÚPRAVA POZINK.+KOMAXIT**  
 SESTAVA TYPIZOVANÝCH VÝROBKŮ

1KS

Z06

- SYSTÉMOVÝ STĚNOVÝ OCELOVÝ ŽEBŘÍK DÉLKY 4,5 M  
K VÝLEZU NA STŘECHU
- DLE ČSN 74 3282
- VZDÁLENOST PŘÍČLÍ MIN. 450MM,  
VZDÁLENOST STUPADEL 250÷300 MM,  
VZDÁLENOST STUPADEL OD STĚNY MIN. 200 MM
- SYST. STĚNOVÉ KONZOLY 6700 MM
- OD VÝŠKY 3,M PEVNÝ OCHRANNÝ KOŠ V. 1,5M
- NEJVYŠŠÍ PŘÍČKA OPATŘENA KONCOVÝM STUPNĚM
- 2KS VÝSTUPOVÉHO ZASOUVACÍHO MADLA
- OC. NEREZOVÉ KOTVY M8 + HIT RE 500
- ŽÁROVĚ POZINKOVÁNO  
+ PRÁŠKOVÉ LAKOVÁNÍ (BARVA BÍLÁ) DLE ČSN EN ISO 12944-5
- NAPŘ. LINDAB SAFETY



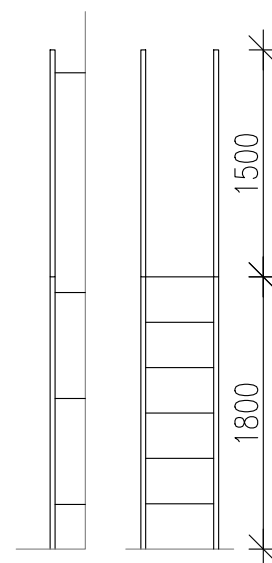
Jedná se o kompletizovanou dodávku včetně veškerého spojovacího materiálu,  
 a doplňkových souvisejících prvků, na stavbě nutno přizpůsobit skutečně naměřeným hodnotám

**ŽEBŘÍK DO VÝTAH. ŠACHTY DÉLKY 1,8 M**  
**POVRCHOVÁ ÚPRAVA POZINK.+KOMAXIT**  
 SESTAVA TYPIZOVANÝCH VÝROBKŮ

1KS

Z07

- SYSTÉMOVÝ STĚNOVÝ OCELOVÝ ŽEBŘÍK DÉLKY 1,8 M  
DO VÝTAH. ŠACHTY
- DLE ČSN 74 3282
- VZDÁLENOST PŘÍČLÍ MIN. 450 MM,  
VZDÁLENOST STUPADEL 250÷300 MM,  
VZDÁLENOST STUPADEL OD STĚNY MIN. 200 MM
- SYST. STĚNOVÉ KONZOLY 6700 MM
- 2KS VÝSTUPOVÉHO PEVNÉHO MADLA
- OC. NEREZOVÉ KOTVY M8 + HIT RE 500
- ŽÁROVĚ POZINKOVÁNO  
+ PRÁŠKOVÉ LAKOVÁNÍ (BARVA BÍLÁ) DLE ČSN EN ISO 12944-5
- NAPŘ. LINDAB SAFETY
- UPRAVIT DLE POŽADAVKU DODAVATELE VÝTAHU

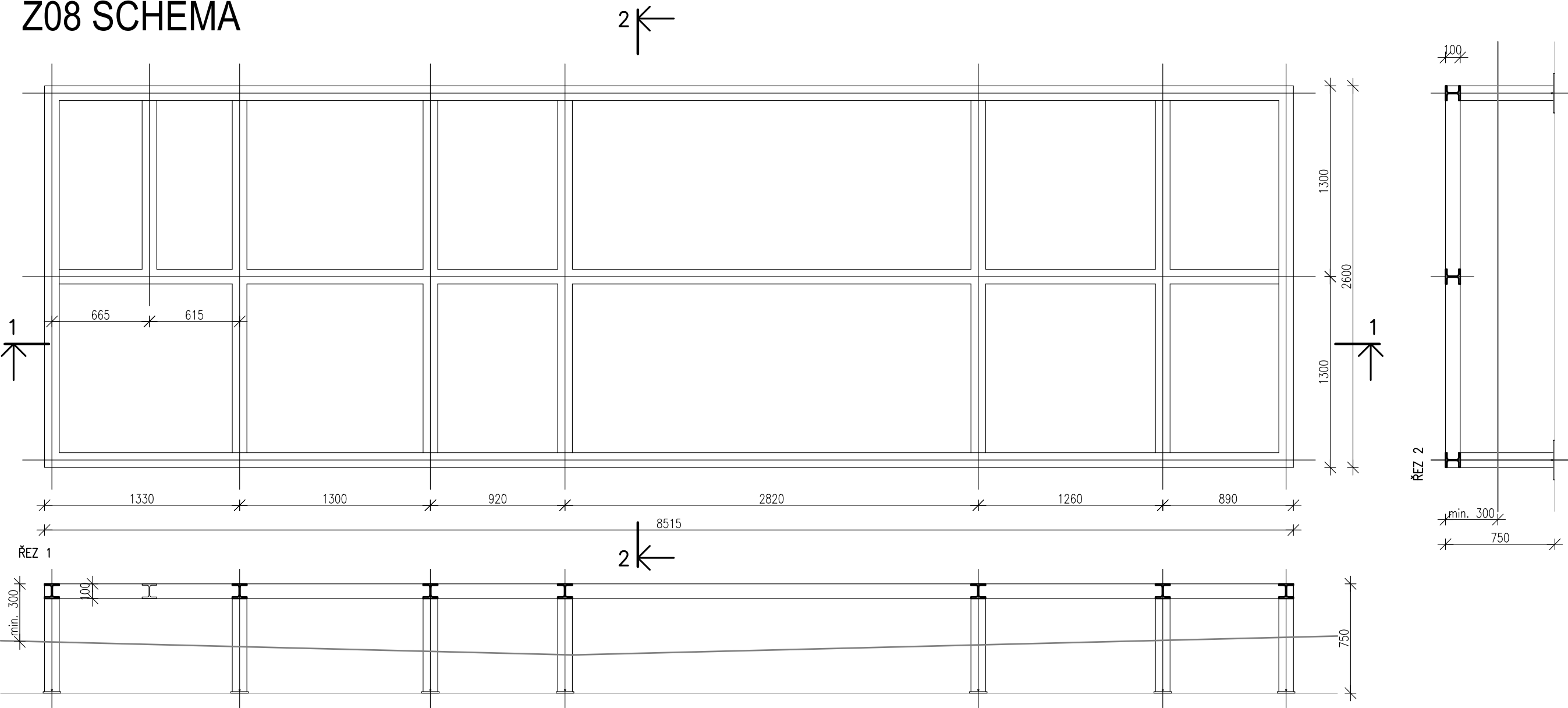


Jedná se o kompletizovanou dodávku včetně veškerého spojovacího materiálu,  
 a doplňkových souvisejících prvků, na stavbě nutno přizpůsobit skutečně naměřeným hodnotám

<b>ZÁKLADOVÝ RÁM POD VZT JEDNOTKU</b> <b>POVRCHOVÁ ÚPRAVA POZINK.</b> ATYPICKÝ VÝROBEK	1KS	Z08
<ul style="list-style-type: none"> <li>– UMÍSTĚNÍ NA STŘEŠE</li> <li>– CELKOVÝ ROZMĚR 8515/2600/750 mm</li> <li>– VIZ SCHÉMA – HMOTNOST 1244,59 KG</li> <li>– ŽÁROVĚ POZINKOVÁNO DLE ČSN EN ISO 12944–5</li> <li>– BUDE UPRAVENO DLE POŽADAVKU DODAVATELE VTZ JEDNOTKY</li> </ul>		
<b>ZÁKLADOVÝ RÁM POD KLIMAT. JEDNOTKU</b> <b>POVRCHOVÁ ÚPRAVA POZINK.</b> ATYPICKÝ VÝROBEK	1KS	Z09
<ul style="list-style-type: none"> <li>– UMÍSTĚNÍ NA STŘEŠE</li> <li>– CELKOVÝ ROZMĚR 700/600/750 MM</li> <li>– VIZ SCHÉMA – HMOTNOST 131,62 KG</li> <li>– ŽÁROVĚ POZINKOVÁNO DLE ČSN EN ISO 12944–5</li> <li>– BUDE UPRAVENO DLE POŽADAVKU DODAVATELE KLIMATICAČNÍ JEDNOTKY</li> </ul>		
<b>ŽEBŘÍK DO KANAL. ŠACHTY</b> <b>POVRCHOVÁ ÚPRAVA POZINK.+KOMAXIT</b> SESTAVA TYPIZOVANÝCH VÝROBKŮ	1KS	Z10
<ul style="list-style-type: none"> <li>– SYSTÉMOVÝ STĚNOVÝ OCELOVÝ ŽEBŘÍK DÉLKY 2,7 M DO KANALIZAČNÍ ŠACHTY</li> <li>– DLE ČSN 750 0748</li> <li>– VZDÁLENOST PŘÍČLÍ 450 MM, VZDÁLENOST STUPADEL 250÷300 MM, VZDÁLENOST STUPADEL OD STĚNY MIN. 150 MM</li> <li>– SYST. STĚNOVÉ KONZOLY 6700 MM</li> <li>– 2KS VÝSTUPOVÉHO ZASOUVACÍHO MADLA</li> <li>– OC. NEREZOVÉ KOTVY M8 + HIT RE 500</li> <li>– ŽÁROVĚ POZINKOVÁNO + PRÁŠKOVÉ LAKOVÁNÍ (BARVA BÍLÁ) DLE ČSN EN ISO 12944–5</li> <li>– NAPŘ. LINDAB SAFETY</li> </ul>		
		
Jedná se o kompletizovanou dodávku včetně veškerého spojovacího materiálu, a doplňkových souvisejících prvků, na stavbě nutno přizpůsobit skutečně naměřeným hodnotám		

<b>VÝZTUŽNÝ OCELOVÝ SLOUPEK</b> <b>POVRCHOVÁ ÚPRAVA POZINK.</b> ATYPICKÝ VÝROBEK	2KS	Z11
<ul style="list-style-type: none"> <li>– VÝZTUŽNÝ OCELOVÝ SLOUPEK</li> <li>– OC. JÄKL 140/140/10,0 MM + 2x KOTEVNÍ PATKA P10 160x250 MM</li> <li>– OCELOVÉ NEREZOVÉ KOTVY 8xM12 + HIT RE 500</li> <li>– VIZ SCHÉMA – HMOTNOST 30,32 KG</li> <li>– ŽÁROVĚ POZINKOVÁNO DLE ČSN EN ISO 12944–5</li> <li>– OBLOŽIT SDK DESKAMI S <b>PO EI 45</b></li> </ul>		
<b>ZÁKLADOVÝ RÁM POD UPS</b> <b>POVRCHOVÁ ÚPRAVA POZINK.</b> ATYPICKÝ VÝROBEK	1KS	Z12
<ul style="list-style-type: none"> <li>– UMÍSTĚNÍ POD UPS</li> <li>– CELKOVÝ ROZMĚR 1200/1400/1000 mm</li> <li>– VIZ SCHÉMA – HMOTNOST 314,99 KG</li> <li>– ŽÁROVĚ POZINKOVÁNO DLE ČSN EN ISO 12944–5</li> <li>– BUDE UPRAVENO DLE ROZMĚRU DODAVATELE UPS JEDNOTKY</li> </ul>		

Z08 SCHÉMA



VÝKAZ MATERIÁLU Z/08

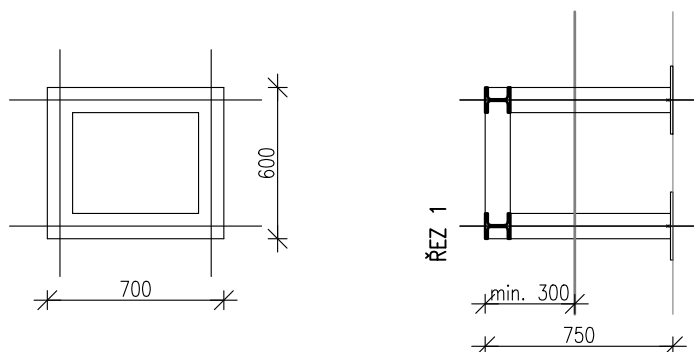
PROFIL	KS	DÉLKA	HMOTNOST		HMOTNOST CELKEM
		(mm)	(kg/m)	(kg/ks)	
HEB 100	3	8515	20,4	173,71	521,13
HEB 100	15	1150	20,4	23,46	351,90
HEB 100	14	650	20,4	13,26	185,64
P10 120x250	14	-	-	2,36	33,04
CELKOVÁ HMOTNOST:					1091,71
PŘÍDAVEK NA PRŮŘEZY					109,2
PŘÍDAVEK NA SVARY 4%					43,68
CELKEM					1244,59
KOTVENÍ M12 + HIT RE 500					28 ks

POZNÁMKY

- NEJEDNÁ SE O DÍLENSKOU DOKUMENTACI, DODAVATEL JE POVINEN VYPRACOVAT DÍLENSKOU DOKUMENTACI DLE POŽADAVKU DODAVATELE VZT JEDNOTKY
- OCELOVÉ PRVKY BUDOU Z OCELI S235, MIN. PRŮŘEZU VIZ VÝKRES
- ÚČINNÁ TLOUŠŤKA SVARŮ a=5 MM
- POVRCHOVÁ ÚPRAVA ŽÁROVÝM POZINKOVÁNÍM DLE ČSN EN ISO 12944-5
- V PŘÍPADĚ ZÁSADNÍHO ROZPORU S PROJEKTOVOU DOKUMENTACÍ JE NUTNÁ KONZULTACE S PROJEKTANTEM



# Z09 SCHÉMA



## VÝKAZ MATERIÁLU Z/09

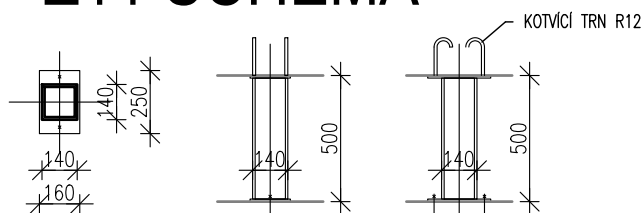
PROFIL	KS	DÉLKA	HMOTNOST		HMOTNOST CELKEM
		(mm)	(kg/m)	(kg/ks)	(kg)
HEB 100	2	700	20,4	14,28	28,56
HEB 100	2	600	20,4	12,24	24,48
HEB 100	4	650	20,4	13,26	53,04
P10 120x250	4	-	-	2,36	9,44
CELKOVÁ HMOTNOST:					115,52
PŘÍDAVEK NA PROŘEZY					11,5
PŘÍDAVEK NA SVARY 4%					4,6
<b>CELKEM</b>					<b>131,62</b>
KOTVENÍ M12 + HIT RE 500					8 ks

POČET ks: 1ks Z/09

## POZNÁMKY

- NEJEDNÁ SE O DÍLENSKOU DOKUMENTACI, DODAVATEL JE POVINEN VYPRACOVAT DÍLENSKOU DOKUMENTACI DLE POŽADAVKU DODAVATELE KLIM. JEDNOTKY
- OCELOVÉ PRVKY BUDOU Z OCELI S235, MIN. PRŮŘEZ VIZ VÝKRES
- ÚČINNÁ TLOUŠŤKA SVARŮ  $a=5$  MM
- POVRCHOVÁ ÚPRAVA ŽÁROVÝM POZINKOVÁNÍM DLE ČSN EN ISO 12944-5
- V PŘÍPADĚ ZÁSADNÍHO ROZPORU S PROJEKTOVOU DOKUMENTACÍ JE NUTNÁ KONZULTACE S PROJEKTANTEM

# Z11 SCHÉMA



## VÝKAZ MATERIÁLU Z/11

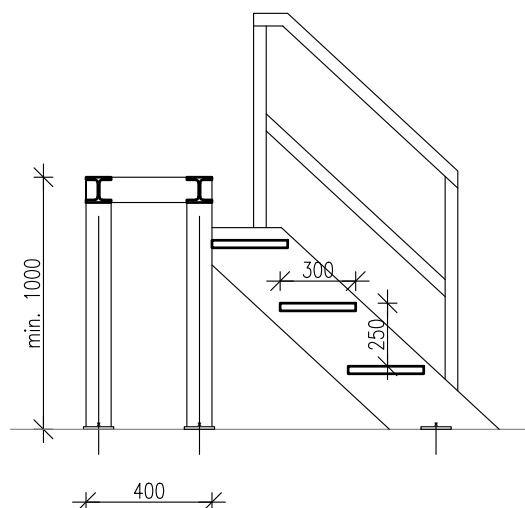
PROFIL	KS	DÉLKA	HMOTNOST		HMOTNOST CELKEM
		(mm)	(kg/m)	(kg/ks)	(kg)
JÄKL 140/140/10	1	500	39,96	19,98	19,98
P10 160x250	2	-	-	3,27	6,54
CELKOVÁ HMOTNOST:					26,52
PŘÍDAVEK NA PROŘEZY					2,7
PŘÍDAVEK NA SVARY 4%					1,1
<b>CELKEM</b>					<b>30,32</b>
KOTVENÍ M12 + HIT RE 500					2 ks
KOTVÍCÍ TRN R12					4 ks

POČET ks: 2ks Z/11

## POZNÁMKY

- NEJEDNÁ SE O DÍLENSKOU DOKUMENTACI, DODAVATEL JE POVINEN VYPRACOVAT DÍLENSKOU DOKUMENTACI DLE POŽADAVKU DODAVATELE KLIM. JEDNOTKY
- OCELOVÉ PRVKY BUDOU Z OCELI S235, MIN. PRŮŘEZ VIZ VÝKRES
- ÚČINNÁ TLOUŠŤKA SVARŮ  $a=5$  MM
- POVRCHOVÁ ÚPRAVA ŽÁROVÝM POZINKOVÁNÍM DLE ČSN EN ISO 12944-5
- V PŘÍPADĚ ZÁSADNÍHO ROZPORU S PROJEKTOVOU DOKUMENTACÍ JE NUTNÁ KONZULTACE S PROJEKTANTEM

# Z12 SCHÉMA



## VÝKAZ MATERIÁLU Z/12

PROFIL	KS	DÉLKA	HMOTNOST		HMOTNOST CELKEM
		(mm)	(kg/m)	(kg/ks)	(kg)
HEB 100	4	1000	20,4	20,40	81,60
HEB 100	2	400	20,4	8,16	16,32
HEB 100	2	1200	20,4	24,48	48,96
P10 1550x300	2	–	–	35,50	71,0
JÄKL 50/50/6,3	1	1155	8,32	9,61	9,61
JÄKL 50/50/6,3	1	1000	8,32	8,32	8,32
JÄKL 50/50/6,3	2	900	8,32	7,49	14,98
SCH. STUPEŇ (TAHOKOV) 300/1200	3	–	–	8,5	25,5
CELKOVÁ HMOTNOST:					276,26
PŘÍDAVEK NA PROŘEZY					27,6
PŘÍDAVEK NA SVARY 4%					11,1
<b>CELKEM</b>					<b>314,99</b>
KOTVENÍ M12 + HIT RE 500					12 ks

PŮČET ks: 1ks Z/12